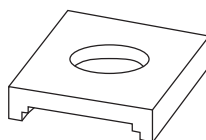
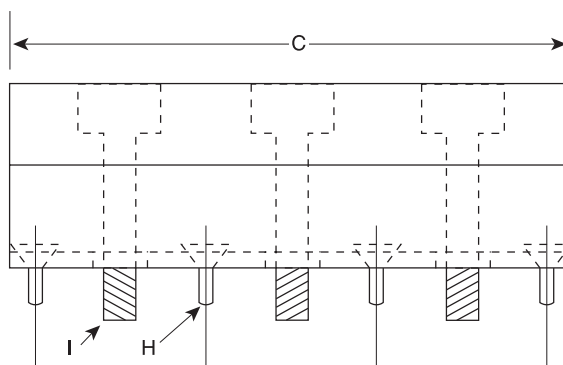
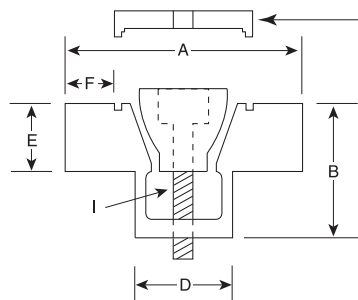


此物件的長度可達 190mm，所以夾持可以組裝成任何長度以符合您的需求。

加工溝槽時為了防止震動，鎖板是必要的。



型號	模組
MIB-60143	500
MIB-60145	750
MIB-60155	1000



型號	模組	A	B	C	D	E	F	H	I	扭力矩 (N.m)	夾持力 (N)
MIB-80051	500 軌道形軌爪	28.6	12.7	190mm	10.67	6.3	4.6	M2	M4	3.40	2225
MIB-60052	500 鋼鐵楔型	NA	NA	190mm	NA	NA	NA	NA	NA	NA	NA
MIB-80071	750 軌道形軌爪	38.1	19.0	190mm	16.05	9.4	6.6	M4	M6	14.30	6675
MIB-60072	750 鋼鐵楔型	NA	NA	190mm	NA	NA	NA	NA	NA	NA	NA
MIB-80101	1000 軌道形軌爪	50.8	25.4	190mm	20.83	12.7	9.9	M4	M8	14.50	8900
MIB-60102	1000 鋼鐵楔型	NA	NA	190mm	NA	NA	NA	NA	NA	NA	NA

* A：間距須介於工件和夾持件的公差範圍內。鑽孔及鎖固孔在A尺寸的中央。

* F：軟爪可加工的範圍尺寸。

包含 (3) 有頭內六角螺絲 (4) 皿型螺絲

BP

BPA

BC

CP

SU

PT

SVF

ALV

 OK-
VISE

 MITEE-
BITE

 JER-
GENS

其他類

 技術
資料