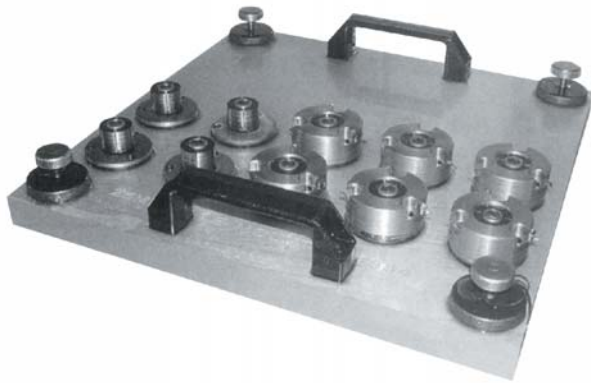


## 內孔膨脹夾緊器 ID EXPANSION CLAMP



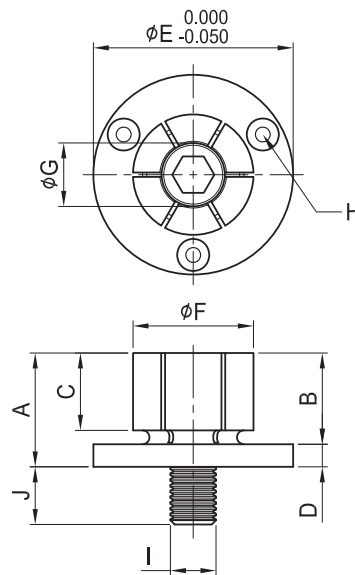
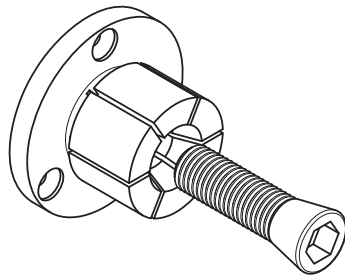
- 主體材料：彈簧鋼
- 低位壓緊
- 適用於車床上的次級加工
- 易於再加工以適合車床或銑床上的應用
- 非常適合平板式夾具組合
- 使每個基座或治具板上可放置更多工件
- 用六角頭扳手或液壓拉缸鎖緊(需鑽一通孔，使更長的螺栓能與液壓拉缸連接)
- 每個壓緊器附有安裝說明



內孔膨脹壓緊器是一個理想的壓緊裝置，用於在垂直或水平加工中心上，將部件從內孔壓緊。

大直徑的壓緊器同樣具有精密的公差，可在基座或治具板上的窩眼裏精確定位。

軟性的彈簧鋼壓緊器可再加工以匹配不同工件的內徑，從而確保最合適的配合。通常，這些壓緊器能被再次加工利用。



型號	錐度螺絲代號	A	B	C	D	E	F	G*	H*(P.C.D.)	I	J
MIB-38000	#00	10.7	7.6	6.1	3.0	20.00	7.4	4.1	M2 on 13.7	M2	4.1
MIB-38050	#0	21.8	16.0	15.0	5.9	29.72	12.4	7.1	M3 on 20.95	M4	7.2
MIB-38100	#1	24.9	19.0	15.0	5.9	31.50	14.2	12.2	M3 on 23.1	M6	11.2
MIB-38150	#2	24.9	19.0	15.0	5.9	37.50	20.0	13.5	M3 on 29.0	M8	13.2
MIB-38200	#3	28.6	22.2	17.5	6.4	50.00	27.0	18.0	M4 on 39.4	M10	16.3
MIB-38250	#4	31.8	25.4	20.6	6.4	56.00	35.3	23.0	M4 on 45.5	M12	20.3
MIB-38300	#5	39.6	31.8	27.0	7.9	69.50	42.0	29.3	M5 on 55.9	M16	21.4
MIB-38350	#6					75.50	51.5		M5 on 63.9		
MIB-38400	#7	45.5	37.6	32.3	7.9	107.50	77.7	29.3	M6 on 92.6	M16	19.3
MIB-38450	#8					132.90	103.0		M6 on 118.06		
MIB-38500	#9					132.90	175.0		M6 on 118.06		
MIB-38550	#10					152.40	250.2		M6 on 133.35		

\* 直徑“F”可被加工至最小尺寸“G”

\* 含 3 個安裝螺栓

\* MIB-38550的材質是A7075-T6鋁合金

\* 如需更換錐度螺絲，請查詢“錐度螺絲代號”並對照 10-19 頁錐度螺絲