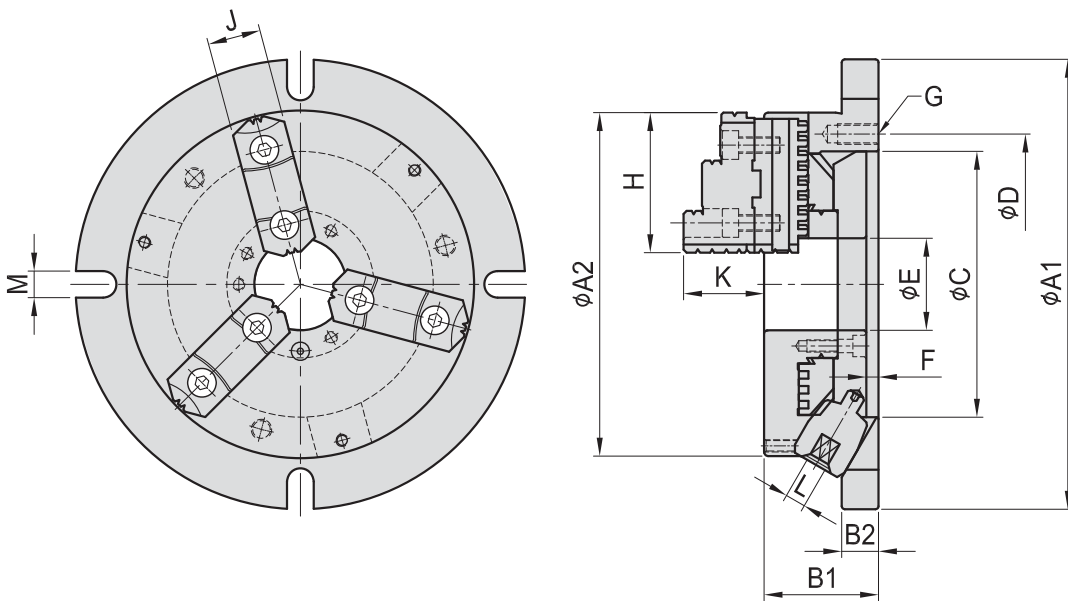


強力超薄型夾盤 ROUND SUPER THIN CHUCK

- 把手和盤面成30°角，旋轉操作更便利。
- 薄型設計，可增加機械加工之容許長度。
- 外徑或凸緣設計，裝卸容易。
- 強力型設計可共用生爪。
- 硬爪重複夾持之經度公差為0.03mm以內。



規格 / 型式 SPEC./MODEL	A1	A2	B1	B2	C	D	E	F	G	H	J	K	L	M	把握範圍		Kg
															外徑把握	內徑把握	
NBK-06	220	170	58	18	130	147	45	6	3-M10	68	26	40	10	13	φ 8-φ 160	φ 48-φ 150	10.6
NBK-08	270	210	65	20	155	172	60	6	3-M10	82	28	43	11	13	φ 11-φ 200	φ 62-φ 190	18.1
NBK-10	315	255	73	20	190	210	80	6	3-M12	93	32	52	12	16	φ 12-φ 250	φ 72-φ 240	27.9
NBK-12	370	305	80	22	250	285	105	5	3-M12	118	40	59	14	18	φ 15-φ 300	φ 86-φ 290	42.9

BP

BPA

BC

CP

SU

PT

SVF

ALV

OK-
VISE

MITEE-
BITE

其他類

技術
資料