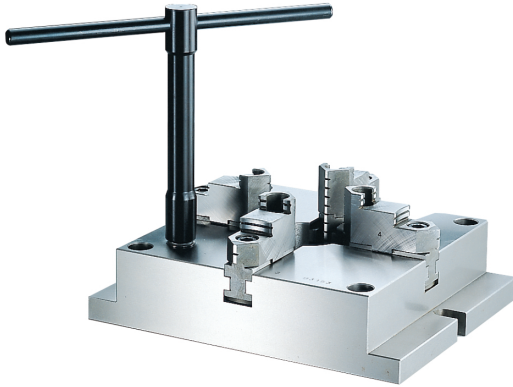
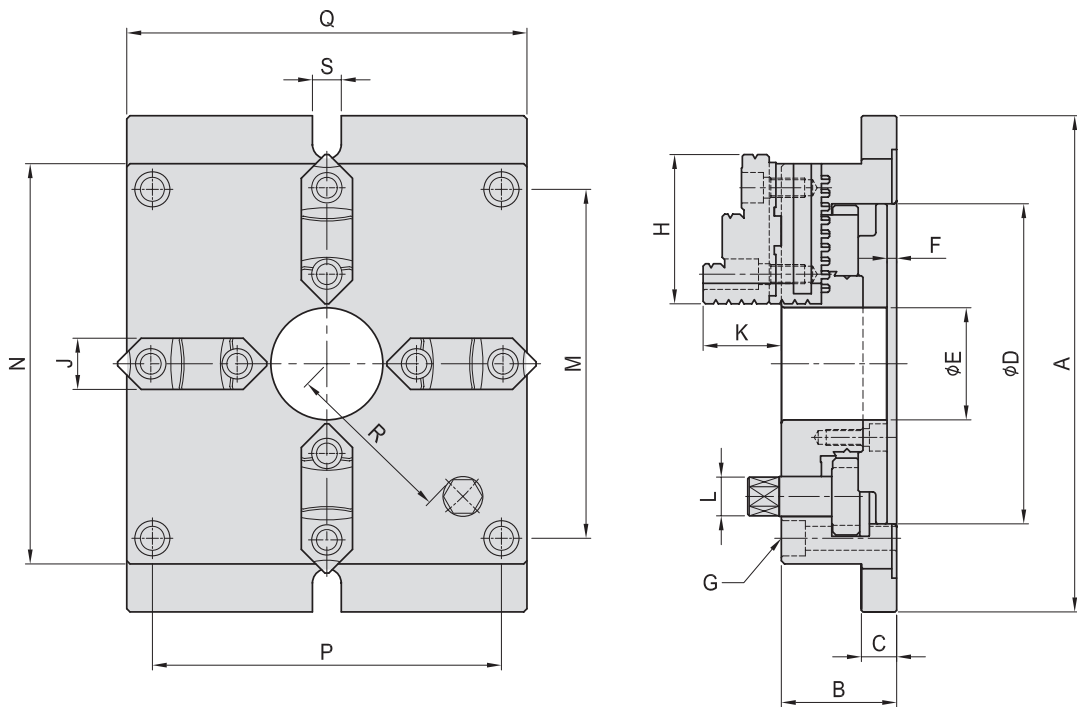


MCA

方型超薄型夾盤 SUPER THIN SQUARE CHUCKS



- MC均為定寸研磨方式：任何相同規格之方型夾盤W,X,Y,Z各點之高度公差為0.05mm以內。
- MC規格均可替換生爪，作不規則形狀之加工，以替代中心機大量治具，更經濟、方便。
- 硬爪重複夾持之精度公差為0.02mm以內。
- 側邊平行校正後，硬爪夾持之平行公差為0.05mm以內。



規格/型式 SPEC./MODEL	A	B	C	D	E	F	G	H	J	K	L	M	N	P	Q	R	S	把握範圍		kg
																		Max. Dia Gripped by 外徑把握 external	內徑把握 internal	
MCA-06	215	57	18	130	40	5.5	4-M10	68	26	39	14	144	165	144	165	66	18	φ 4-φ 128	φ 55-φ 128	11.4
MCA-08	250	65	20	160	55	6.0	4-M12	82	28	43	17	174	200	174	200	83	18	φ 5-φ 162	φ 62-φ 162	18.6
MCA-10	310	72	22	200	70	6.0	4-M14	93	32	50	21	218	250	218	250	104	18	φ 6-φ 200	φ 72-φ 200	31.6
MCA-12	380	85	25	260	100	7.0	4-M16	117	40	56	23	274	310	274	310	135	22	φ 10-φ 265	φ 90-φ 265	56.6