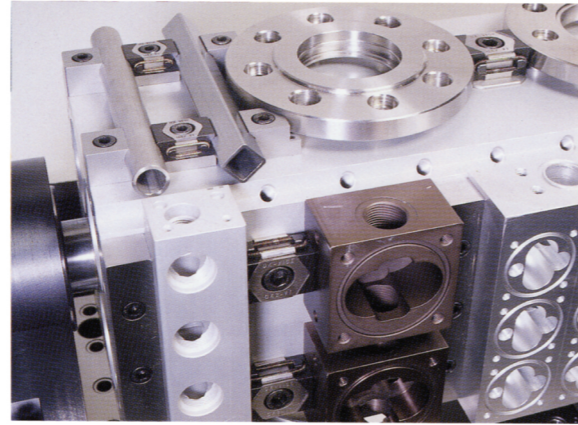


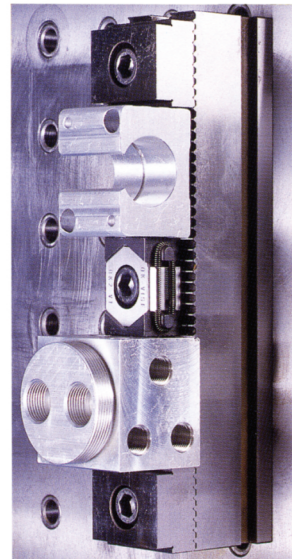


# OK-VISE 高品質精巧型夾鉗 CLAMPING UNIT

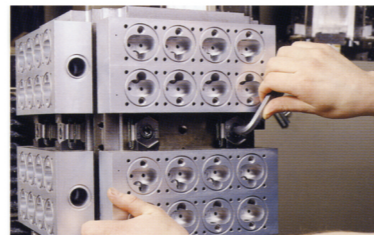
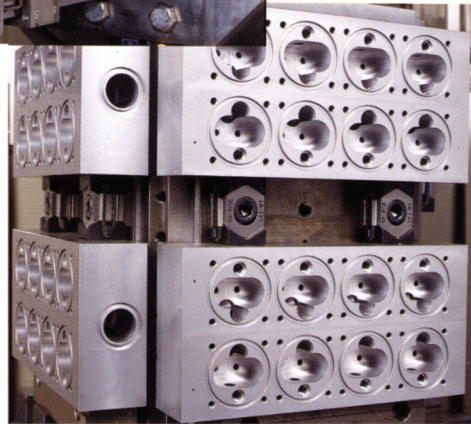
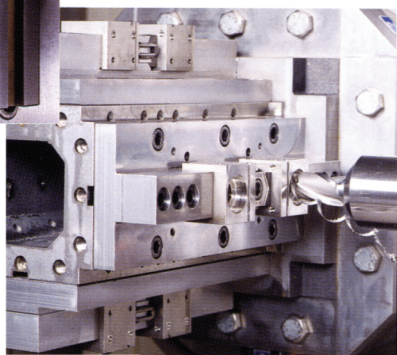
精巧的設計  
超大的表現



精確的加工需要一個完全能操控自如的夾鉗來配合OK-VISE由於其在鎖緊時能夠穩固鎖控各個方向，因此，很容易達成此一目標。



圖案顯示在不同的工作平台上很有彈性地使用OK-VISE精巧型夾鉗。



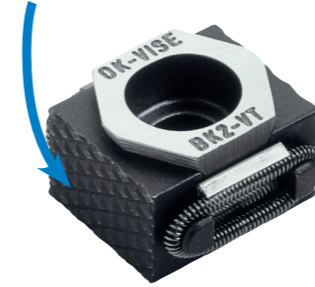
使用OK-VISE讓治具夾持的領域擴大。

使用 OK-VISE 精巧型夾鉗，可減少更換其他治具因而降低成本，此即意味著治具的較大效能及信賴性的產生。

# OK-VISE 高品質精巧型夾鉗 CLAMPING UNIT

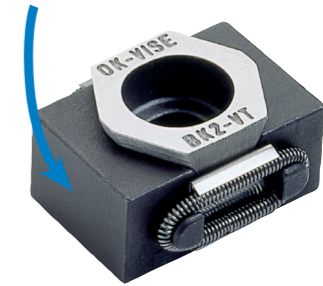
## 齒面夾鉗

這款常見型夾鉗適用於您的任何機台，齒面狀具備良好摩擦力，在各種狀況下都能提供穩定可靠的夾持。



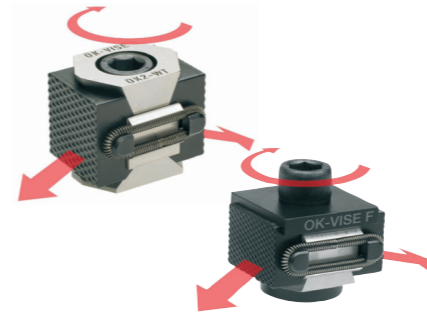
## 平面夾鉗

對於不能在工件上留下任何蛛絲馬跡的情況，最適用平面夾鉗。



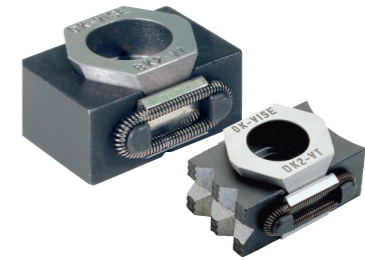
## 下壓式夾鉗

為了能準確的固定工件，下壓式夾鉗提供下壓功能，將工件固定於夾具底部。



## 可加工夾鉗

單楔鉗口亦適用於額外鉗口組，可以符合工件的任何形狀。最小可被加工至3mm，最大可至5mm。



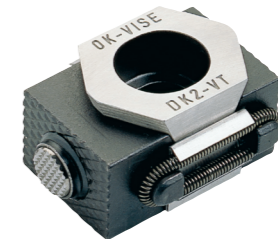
## 附加型夾鉗

在夾鉗側邊附有內六角螺絲 (M5)，讓此夾鉗能更方便快速的使用於各種附加工件，亦能加工於各種不同形狀。



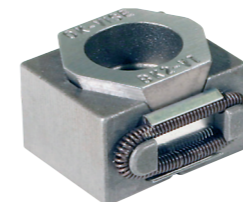
## 自動調整型夾鉗

此款夾鉗具有自動調整功能的動向鋼珠螺桿。尾端的滾珠軸承是由鋼料所製成，並且具有扭力的保護，可讓動向鋼珠自動調節九個等級。如此一來，不規則形的夾具亦能有效加工。



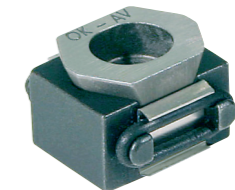
## 不銹鋼夾鉗

不銹鋼夾鉗是專門為線切割相關產品所開發而成，此款應用高品質不銹鋼，適用於末端平面鉗口。



## 經濟型夾鉗

此款夾具滿足不需超精準、高夾持力的用途，和其他產品一樣都是由相同原料所製造，但此款底部有再研磨。此款亦是我司最小尺寸的款式 (AK2-VT-S0)。



BP

BPA

BC

CP

SU

PT

SVF

ALV

OK-VISE

MITEE-BITE

其他類

技術資料

# OK-VISE

## 高品質精巧型夾鉗 CLAMPING UNIT



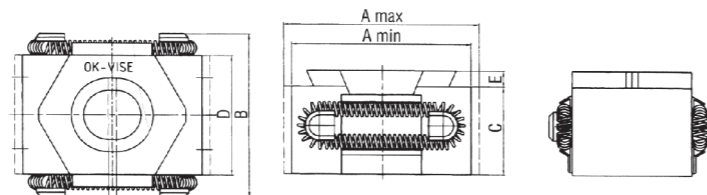
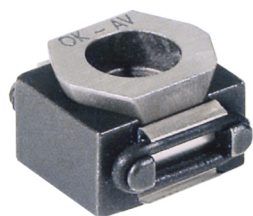
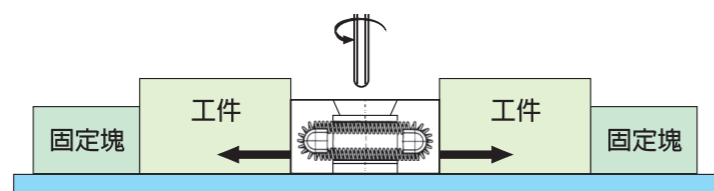
### 效能新選擇

夾具的準確性來自固定塊、導件結構和定位銷(所謂的原點)的精準度，而非靠來自夾具本身趨向原點產生的夾力。

本頁所標示的三種型號可合用於要求高精準度的一般工件上。

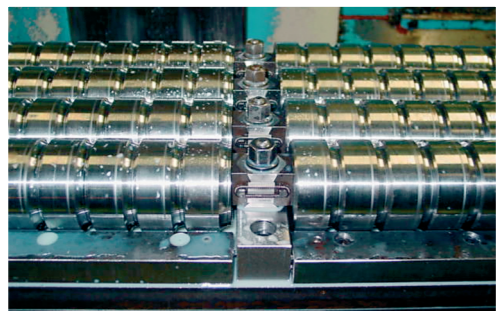
此三種型號相較於基本款，尺寸稍小，但其使用的原料相同與工作平台的密合度及夾持效能同樣出色！

AK2-VT-SO通常使用VITON O型環，但B系列的可依據要求搭配一般彈簧。

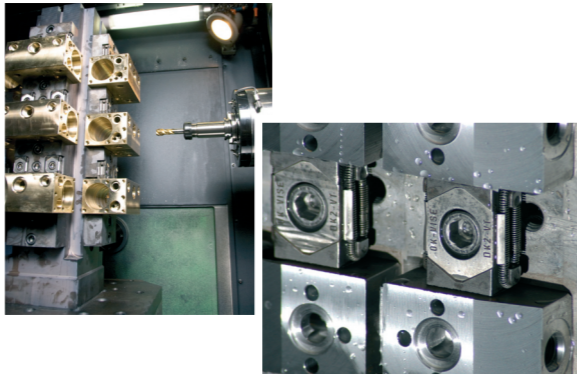


型號	A			B	C	D	E	適用螺絲	夾持力 (kN)	扭距 (Nm)	大約重量 (kg)	爪的硬度 HRC
	最小	最適宜	最大									
AK2-VT-SO	20	23	25	22	11	15	4.2	M5x25	10	10	0.022	48-52

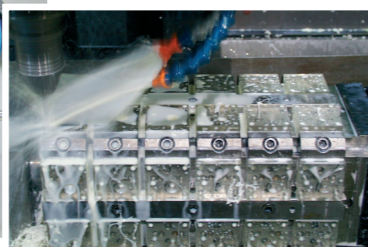
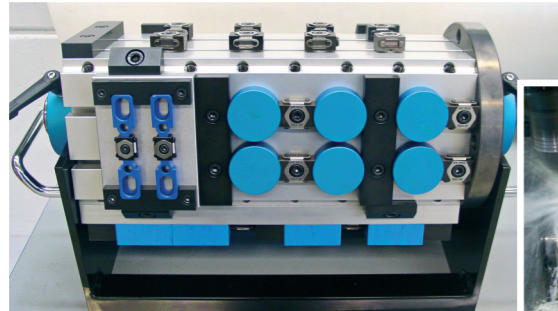
### 立式銑床應用



### 臥式銑床應用

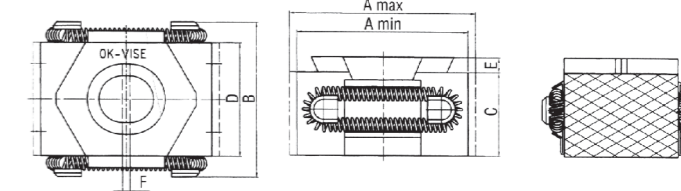
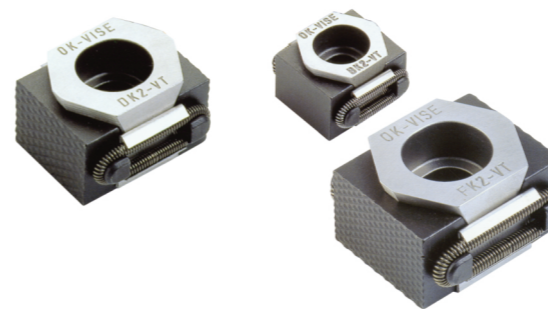


### 第四軸應用



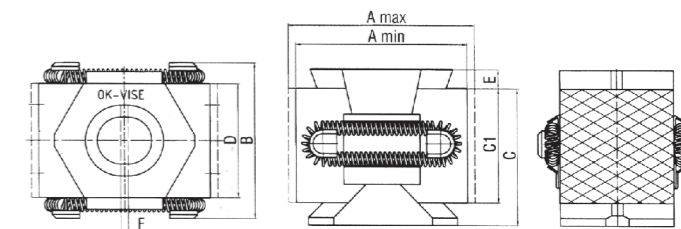
# OK-VISE

## 高品質精巧型夾鉗 CLAMPING UNIT



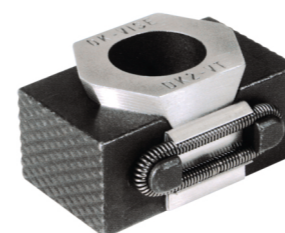
型號	A			B	C	D	E	F	適用螺絲	夾持力 (kN)	扭距 (Nm)	大約重量 (kg)	爪的硬度 HRC
	最小	最適宜	最大										
BK2-VT	27	29	31	29	15	21	2.5	1	M 8x20	25	44	0.055	48-52
DK2-VT	42	45	49	41	22	30	4.0	2	M12x30	65	145	0.180	48-52
FK2-VT	57	61	65	56	29	42	5.0	3	M16x40	110	360	0.465	48-52

註：標準鉗口為齒面，若需平面，請於型號後加"-S"，如 BK2-VT-S



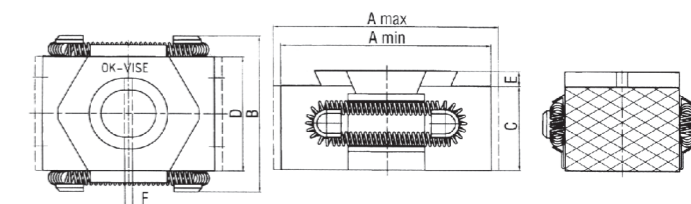
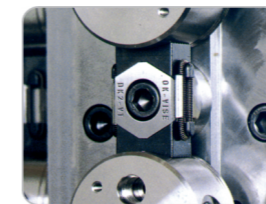
型號	A			B	C	C1	D	E	F	適用螺絲	夾持力 (kN)	扭距 (Nm)	大約重量 (kg)	爪的硬度 HRC
	最小	最適宜	最大											
DK2-WT	42	46	49	41	36	30	30	5	2	M12x40	90	145	0.275	48-52
FK2-WT	58	61	66	56	50	42	42	5	3	M16x60	150	360	0.730	48-52

註：標準鉗口為齒面，若需平面，請於型號後加"-S"，如 DK2-WT-S



### 特殊型號

此系列單品在夾持粗糙面工件的夾爪部份，在設計上做特別的加強，尤其BK2-VT的不鏽鋼材質，是特別為搭配EDM的特製化而設計。



型號	A			B	C	D	E	F	適用螺絲	夾持力 (kN)	扭距 (Nm)	大約重量 (kg)	爪的硬度 HRC
	最小	最適宜	最大										
BK2-VT+3	33	35	37	29	15	21	2.5	1	M 8x20	22	43	0.070	30-34
DK2-VT+5	52	55	59	41	22	30	4.0	2	M12x30	55	145	0.235	30-34
FK2-VT+5	67	70	75	56	29	42	5.0	3	M16x40	100	360	0.550	30-34

註：除 BK2-VT+3 為平面鉗口外，其餘仍有平、齒面之分

BP

BPA

BC

CP

SU

PT

SVF

ALV

OK-VISE

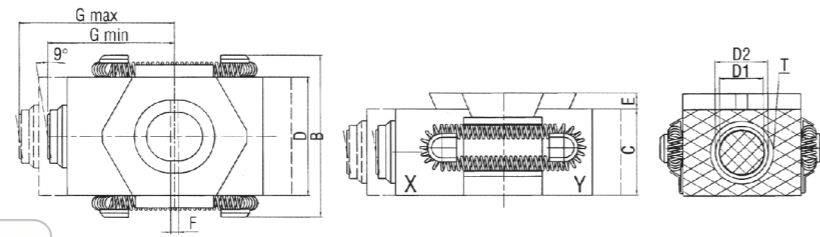
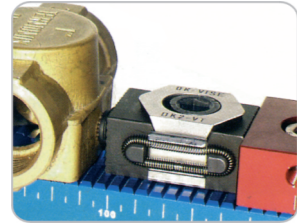
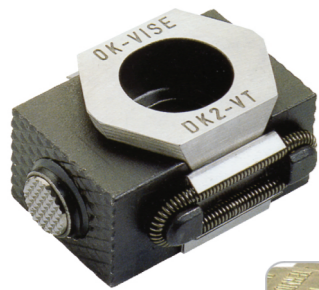
MITEE-BITE

其他類

技術資料

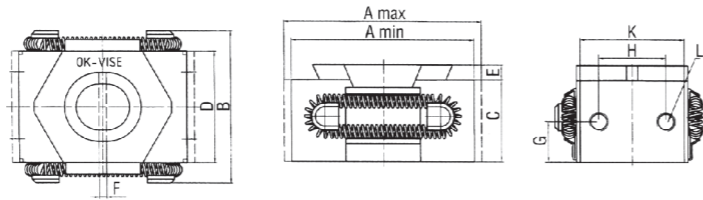
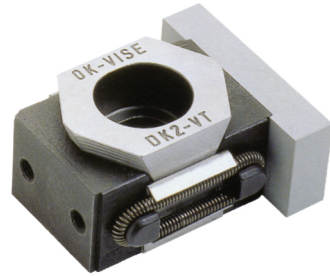
# OK-VISE

## 高品質精巧型夾鉗 CLAMPING UNIT



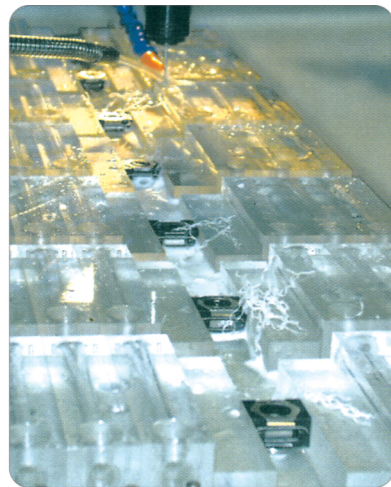
型號	適用螺絲 (T)	鋼珠直徑 (D2)	齒面直徑 (D1)	G 最小	G 最適宜	G 最大
BK2-VT-B	M12	8.5	7.2	19.5	20.5	21.5
DK2-VT-B	M16	12.0	10.7	31.0	32.5	34.5

型號	A			B	C	D	E	F	G	適用螺絲	夾持力 (kN)	扭距 (Nm)	大約重量 (kg)	X爪的硬度 HRC	Y爪的硬度 HRC
	最小	最適宜	最大												
BK2-VT-B	33	35	37	29	15	21	2.5	1	3	M 8x20	22	43	0.064	30-34	48-52
DK2-VT-B	52	55	59	41	22	30	4.0	2	5	M12x30	55	145	0.212	30-34	48-52



型號	A			B	C	D	E	F	G	H	K	L	適用螺絲	夾持力 (kN)	扭距 (Nm)	大約重量 (kg)	爪的硬度 HRC
	最小	最適宜	最大														
BK2-VT-T	33	35	37	29	15	21	2.5	1	7.5	12	-	4xM5	M 8x20	22	43	0.060	30-34
DK2-VT-T	46	49	53	41	22	30	4.0	2	11.0	18	28	4xM5	M12x30	55	145	0.200	30-34
FK2-VT-T	61	65	70	56	29	42	5.0	3	14.5	26	40	4xM5	M16x40	100	360	0.480	30-34

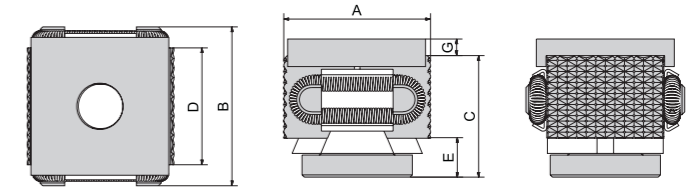
註：使用螺絲強度為 8.8 以上之螺絲



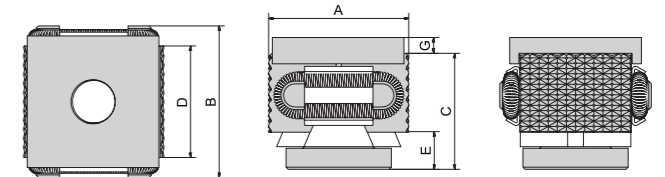
# OK-VISE

## 高品質精巧型夾鉗 CLAMPING UNIT

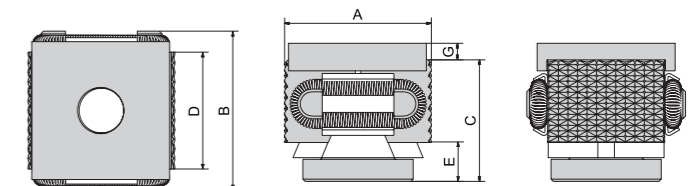
### 齒面倒拉式



型號	A			B	C	D	E	G	適用螺絲	夾持力 (kN)	扭距 (Nm)	大約重量 (kg)	爪的硬度 HRC
	最小	最適宜	最大										
BK2-VT-PD	27	29	31	29	22	21	7	3	M8x20	25	44	0.068	48-52



型號	A			B	C	D	E	G	適用螺絲	夾持力 (kN)	扭距 (Nm)	大約重量 (kg)	爪的硬度 HRC
	最小	最適宜	最大										
DK2-VT-PD	42	45	49	41	32	30	10	4	M12x60	65	145	0.27	48-52



型號	A			B	C	D	E	G	適用螺絲	夾持力 (kN)	扭距 (Nm)	大約重量 (kg)	爪的硬度 HRC
	最小	最適宜	最大										
FK2-VT-PD	57	61	65	56	40.5	42	11.5	5	M16x60	110	360	0.62	48-52

BP

BPA

BC

CP

SU

PT

SVF

ALV

OK-VISE

MITEE-BITE

其他類

技術資料

**OK-VISE夾鉗種類：**

尺寸	A	B	D	D(inch)	F
齒面型		BK2-VT	DK2-VT	DK2-VTI	FK2-VT
平面型		BK2-VT-S	DK2-VT-S	DK2-VTI-S	FK2-VT-S
可加工型		BK2-VT+3	DK2-VT+5	DK2-VTI+5	FK2-VT+5
光滑面鉗口		BK2-VT+3S	DK2-VT+5S	DK2-VTI+5S	FK2-VT+5S
附加軟爪型		BK2-VT-T	DK2-VT-T	DK2-VTI-T	FK2-VT-T
附加軟爪及光滑面鉗口		BK2-VT-TS	DK2-VT-TS	DK2-VTI-TS	FK2-VT-TS
自動調整		BK2-VT-B	DK2-VT-B	DK2-VTI-B	
雙向自動調整型		BK2-VT-E	DK2-VT-E	DK2-VTI-E	
單楔，下壓式，齒面		BK2-VT-PD	DK2-VT-PD	DK2-VTI-PD	FK2-VT-PD
雙楔，下壓式，齒面			DK2-WT	DK2-WTI	FK2-WT
雙楔，下壓式，平面			DK2-WT-S	DK2-WTI-S	FK2-WT-S
不銹鋼型		BK2-VT-SS			
經濟型(齒面)		BK2-VT-O			
經濟型(平面)	AK2-VT-SO	BK2-VT-SO			
公制螺栓	M5	M8	M12		M16
英制螺栓	3/16"	5/16"		1/2"	5/8"
載重	10	25	90	90	150

**OK-VISE 夾持力**

OK-VISE 夾鉗的扭力及夾持力對應數據圖

